

HAWAIIAN MYTHOLOGY

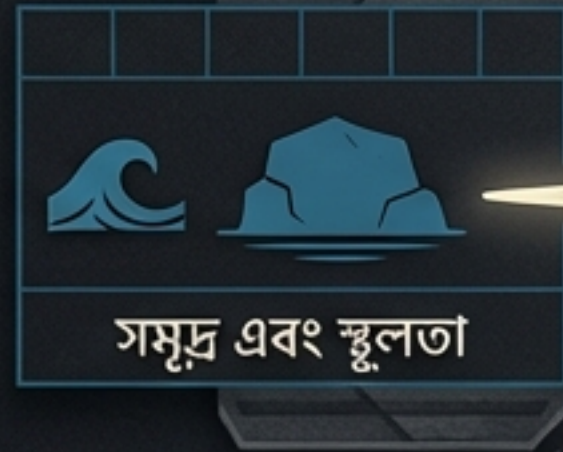
Dr. Milton Biswas
Professor
Bangla Department
Jagannath University, Dhaka.

পবিত্র কল্পনা: হাওয়াইয়ান পৌরাণিক মহাজগতের মানচিত্র

মার্থা বেকউইথের আর্কাইভ থেকে অ্যানিমিষ্টিক দর্শনের একটি চাম্বুস রূপরেখা

হাওয়াইয়ান অ্যানিমিজম: দ্বৈত সত্তার দর্শন

হাওয়াইয়ান পুরাণ নিহক গল্পের সমাহার নয়, এটি প্রকৃতির বিপরীতমুখী শক্তিগুলোর মধ্যে ভারসাম্য রক্ষার একটি সুস্পষ্ট বিজ্ঞান।



বিশ্বব্রহ্মাণ্ডের প্রতিটি উপাদান—উদ্ভিদ থেকে শুরু করে দেবতা পর্যন্ত—এই দ্বৈত কাঠামোর একটি নির্দিষ্ট স্থানে অবস্থান করে।

মহাজাগতিক চতুষ্টয়: চার মহান দেবতা



কু (Ku)

যুদ্ধ, বনজঙ্গল এবং শক্তির
দেবতা।



কানে (Kane)

সৃষ্টি, মিষ্টি জল এবং
সূর্যালোকের দেবতা।



কানালোয়া (Kanaloa)

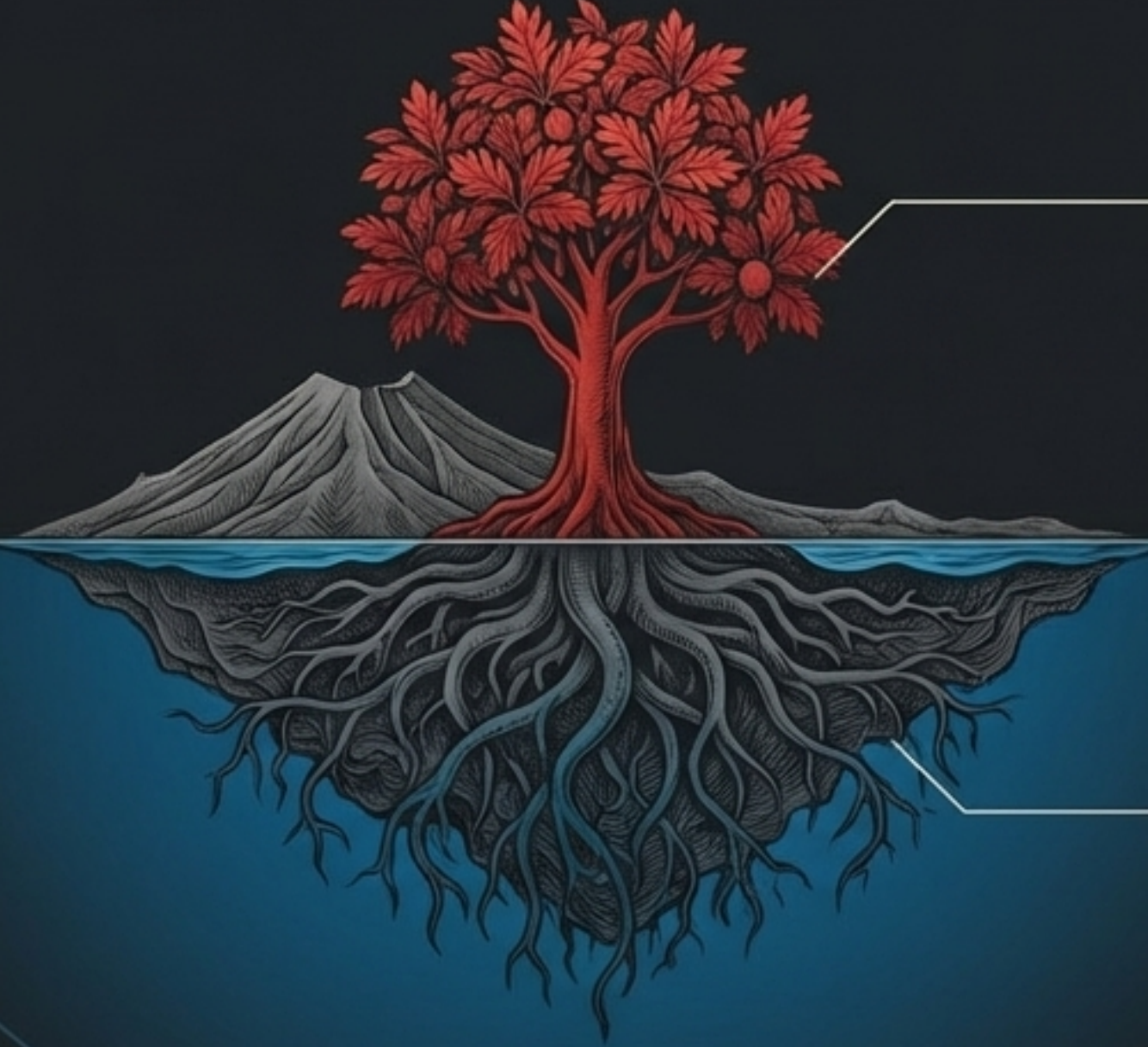
পাতালপুরী, সমুদ্র এবং
স্কুইডের দেবতা।



লোনো (Lono)

শান্তি, কৃষি এবং মেঘের
দেবতা।

প্রকৃতির জ্যামিতি: কু এবং হিনার ভারসাম্য



◆ **কু (Ku) - স্বামী/পুরুষ সত্তা**
খাড়া হয়ে দাঁড়ানো। পূর্ব দিক, সূর্যোদয়
এবং পুরুষোচিত প্রজনন ক্ষমতার প্রতীক।

◆ **হিনা (Hina) - স্ত্রী/নারী সত্তা**
নিচের দিকে বাঁকে থাকা। পশ্চিম দিক,
সূর্যাস্ত এবং পৃথিবীর উর্বরতার প্রতীক।

সমস্ত মানবজাতি এবং প্রকৃতি এই একটিমাত্র
মূল কাণ্ড থেকে উদ্ভূত বলে বিশ্বাস করা হয়।

কু-এর বহুরূপ: একটি জীববৈচিত্র্যিক মানচিত্র

হাওয়াইয়ান ধর্মে দেবতা একটি স্থির সত্তা নন। প্রয়োজন এবং পরিবেশের উপর ভিত্তি করে একই দেবতার বিভিন্ন রূপের পূজা করা হয়।



বনের দেবতা

কু-মোকু-হালিই (Ku-moku-hali'i) - যিনি দ্বীপে বনভূমির বিস্তার ঘটান। নৌকা নির্মাতাদের রক্ষাকর্তা।



কৃষির দেবতা

কু-কা-ও-ও (Ku-ka-o-o) - মাটি খননকারী ছড়ির দেবতা।



মৎস্য শিকারের দেবতা

কু-উলা-কাই (Ku-ula-kai) - সমুদ্রের প্রাচুর্য এবং মৎস্যজীবীদের রক্ষাকর্তা।

লোনো: শান্তি, কৃষি এবং মেঘের দেবতা

লোনোর রূপ

লোনো মূলত মেঘের মধ্যে অবস্থান করেন। বজ্রপাত, রামধনু, ভূমিকম্প এবং গাঢ় মেঘ হলো তাঁর আগমনের লক্ষণ।

উর্বরতার প্রতীক

মিষ্টি আলু, শূকর এবং লাউ-এর মাধ্যমে তাঁর আরাধনা করা হয়।

মাকাহিকি উৎসব

প্রতি বছর অক্টোবর থেকে ফেব্রুয়ারি মাস পর্যন্ত চার মাসের জন্য যুদ্ধ এবং কঠোর পরিশ্রম নিষিদ্ধ থাকে। এই সময়টি লোর সম্মানে উৎসব, খেলাধুলা এবং কর আদায়ের জন্য নিবেদিত।



দ্বন্দ্ব এবং চক্র: কু বনাম লোনো

হাওয়াইয়ান সমাজ যুদ্ধ এবং শান্তির মধ্যে একটি নিখুঁত বাৎসরিক চক্র বজায় রাখত, যা এই দুই দেবতার দ্বারা নিয়ন্ত্রিত হতো।

মাত্রাসমূহ	কু (Ku)	লোনো (Lono)
আধিপত্য	বনভূমি, শক্তি এবং রাষ্ট্র	মেঘ, বৃষ্টি এবং কৃষি
মৌসুম	বছরের ৮ মাস (কঠোর শ্রম ও যুদ্ধ)	মাকাহিকি উৎসবের ৪ মাস (শান্তি ও বিশ্রাম)
আচার-অনুষ্ঠান	মানব বলিদান	শূকর এবং ফসলের নৈবেদ্য
প্রতীক	খাড়া পাথর বা পালকযুক্ত প্রতিমা	লম্বা খুঁটির ওপর সাদা কাপা কাপড়

কানে: জীবনের উৎস এবং আলোর কারিগর



প্রধান দেবতা

হাওয়াইয়ান পুরোহিতদের মতে কানে হলেন দেবতাদের মধ্যে সর্বশ্রেষ্ঠ এবং প্রথম স্রষ্টা।

পবিত্র জলের উৎস

কানের সবচেয়ে বড় অলৌকিক ক্ষমতা হলো তাঁর জাদুর ছড়ি দিয়ে পাথরে আঘাত করে মিষ্টি জলের ঝরনা তৈরি করা।

পূর্ব দিক এবং সূর্য

কানের উপাসকরা প্রার্থনা করার সময় সর্বদা পূর্ব দিকে মুখ করে থাকেন, কারণ তিনি আলোর প্রতিভূ।

মানব সৃষ্টির পৌরাণিক ধারা

উপাদান সংগ্রহ

উত্তর ও পূর্ব দিক থেকে
লাল মাটি এবং সমুদ্র
থেকে লোলা সংগ্রহ করা
হয়।



রূপদান

কানে, কু এবং লোনোর
সহায়তায় মাটি থেকে
অবয়ব তৈরি করেন।
কানের ডান দিক এবং
কু-এর বাম দিকের
আদলে মাথা তৈরি হয়।



প্রাণসঞ্চার

কানে এবং লোনো
অবয়বের নাসারন্ধ্রে
নিঃশ্বাস প্রবেশ করান।



মানবজাতির উন্মেষ

মাটি জীবন্ত হয়ে ওঠে
এবং প্রথম মানব
কালানা-ই-হাউওলা
সৃষ্টি হয়।



কানায়ো: পাতালপুরী ংং লোনা জলের অধিপতি

কানের পরিপূরক

কানে ংং কানায়ো সর্বদা ংকসাথে ভ্রমণ করেন, তবে কানায়ো হলো কানের বিপরীত শক্তি।

সমুদ্রের জাদু

কানের মিষ্টি জলের বিপরীতে, কানায়োর জাদু হলো সমুদ্রের লোনা জল, যা শুদ্ধিকরণের কাজে ব্যবহৃত হয়।

বিদ্রোহ ংং মৃত্যু

কানায়ো দেবতাদের বিরুদ্ধে বিদ্রোহ করা আত্মাদের নেতৃত্ব দেন ংং মৃত্যুর পর পাতালপুরীর শাসনকর্তা হিসেবে আবির্ভূত হন।



সৃষ্টি এবং স্থিতি: কানে বনাম কানালায়া

মাত্রাসমূহ	কানে (Kane)	কানালায়া (Kanaloa)
রাজ্য	স্বর্গ এবং সূর্যালোক	পাতালপুরী এবং মহাসাগর
উপাদান	মিষ্টি জল এবং ঝরনা	লোনা জল এবং স্কুইড
ভূমিকা	জীবনদাতা এবং প্রজননের দেবতা	মৃত আত্মাদের শাসক এবং বিদ্রোহী নেতা
জাদুকরী ক্ষমতা	পাথরে আঘাত করে জল সৃষ্টি করা	জলের উৎসের সন্ধান দেওয়া

কানে-হুনা-মোকু: ভাসমান স্বর্গদ্বীপ

বহিরাবরণ

প্রথম মানব এবং সাধারণ স্বর্গীয় আত্মাদের বাসস্থান।

মধ্যবর্তী স্তর

সুগন্ধি ফুল এবং চিরবসন্তের বাগান।
এখানে কোন শ্রম হাড়াই খাদ্য উৎপন্ন হয়।

পবিত্রতম কেন্দ্র

কানে এবং কানালায়া এই স্তরে অবস্থান করেন।
এখানে তাঁরা 'আওয়া' পান করেন এবং এখান থেকেই তাঁরা পৃথিবীর সমস্ত নিয়ম নিয়ন্ত্রণ করেন।



জীবন্ত বংশলতিকা: দেবতা, ভূমি এবং মানুষ

হাওয়াইয়ান পুরাণ শুধু রূপকথা নয়, এটি সমাজের রাজনৈতিক এবং অর্থনৈতিক কাঠামোর মূল ভিত্তি।

আকুয়া

প্রকৃতি এবং মহাজাগতিক শক্তির উৎস।

মৌখিক ইতিহাসই
হলো ভূমির দলিল।
রাজারাই এই দেবতাদের
সরাসরি বংশধর দাবি করেই
শাসনের আইনি বৈধতা
অর্জন করতেন।

মাকা'আইনানা / আলি'ই

যারা দেবতাদের পবিত্র রক্ত বহন
করে এবং ভূমি শাসন করে।

আইনা

যা দেবতাদের আশীর্বাদে উর্বর
হয় এবং মানুষকে ধারণ করে।

